



ResMed

AirFit™ F40

Full face mask



Full face
mask



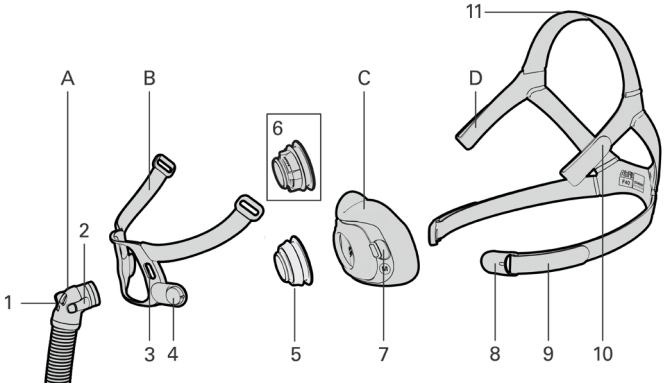
Pillows
Mask Setting



cpapmerkezi
UYKU & SOLUNUM CIHAZLARI

User guide

Türkçe



Tüm ürünler her bölgede mevcut değildir

A	Dirsek ve kısa hortum	5	QuietAir™ hava deliği halkası
B	Çerçeve	6	Çok delikli hava deliği halkası
C	Yastık	7	Yastık pimi
D	Başlık	8	Manyetik klips
1	Asfeksi önleyici valf (AAV)	9	Alt başlık bandı
2	Yan düğme	10	Üst başlık bandı
3	Çerçeve pimi deliği	11	Üst başlık bandı
4	Çerçeve mknatısı		

Kullanım amacı

AirFit F40, non-invaziv CPAP veya iki seviyeli pozitif hava yolu basıncı (PAP) tedavisi reçete edilen, 30 kg üstü ağırlığa sahip hastalara yöneliktir. Ev ortamında tek hasta tarafından tekrar kullanıma ve hastane/kurum ortamında çok sayıda hasta tarafından yeniden kullanıma uygundur.

Kontrendikasyonlar

Manyetik bileşenlerin olduğu maskelerin kullanımı, aşağıdaki durumlara sahip olan, hastalarda ya da maskeyi kullanırken yakın fiziksel temasta bulunan kişilerde kontrendikedir:

- Mıknatıslarla etkileşime giren aktif medikal implantlar (örneğin kalp pilleri, implante edilebilir kardiyoverter defibrilatörler (ICD), nörostimülatörler, serebrospinal sıvı (CSF) şantları, insülin/infüzyon pompaları)
- Ferromanyetik malzeme içeren metalik implantlar/nesneler (örneğin anevrizma klipsleri/akış bozukluğuna yönelik cihazlar, emboli için sarmallar, stentler, valfler, elektrotlar, işitmeyi veya dengeyi geri getirecek implante edilmiş mıknatısa sahip implantlar, oküler implantlar, gözdeki metal kıymıklar)

UYARI

Mıknatısları, manyetik parazitten olumsuz etkilenebilecek implant veya tıbbi cihazlardan en az 150 mm uzakta güvenli bir mesafede tutun. Bu uyarı, sizin için veya maskenizle yakın fiziksel temasta olan herhangi biri için geçerlidir. Mıknatıslar, çerçeve ve alt başlık klipslerinde bulunur ve 400 mT'ye kadar bir manyetik alan gücüne sahiptir. Takılı olduklarında, maskeyi kapalı tutmak için bağlanırlar ancak uykudayken yanlışlıkla çıkabilirler.

Kontrendikasyonlar kapsamındaki listede belirtilenlerin de dahil olduğu implantlar/tıbbi cihazlar, harici manyetik alanlar altında işlevlerini değiştiriyorsa veya manyetik alanları çeken/iten ferromanyetik malzemeler (bazı metalik implantlar, örneğin metal içeren kontak lensler, diş implantları, metal kranial levhalar, vidalar, burr-hole kapakları, kemik ikame cihazları) içeriyorsa olumsuz etkilenebilirler. Manyetik alanların olası olumsuz etkileri ile ilgili bilgiler için hekiminize ve implantınızın/diğer tıbbi cihazların üreticisine danışın.

Klinik faydalar

Havalandırmalı maskelerin klinik faydaları, tedavi cihazından hastaya etkili bir şekilde tedavi uygulanmasıdır.

Hedeflenen hasta grubu/tıbbi koşullar

Obstrüktif akciğer hastalıkları (ör. Kronik Obstrüktif Akciğer Hastalığı), restriktif akciğer hastalıkları (ör. akciğer parankimi hastalıkları, göğüs duvarı hastalıkları, sinir-kas hastalıkları), merkezi solunum düzenlemesi hastalıkları, obstrüktif uyku apnesi (OSA) ve obezite hipoventilasyon sendromu (OHS).

UYARI

- Maskede normal solunumu sağlamak ve verilen nefesi boşaltmak için güvenlik özellikleri, boşaltma hava delikleri ve asfeksi önleyici valf bulunmaktadır. Tedavinin güvenliği ve kalitesi üzerinde advers etkisi olmaması için boşaltma hava delikleri veya asfeksi önleyici valfin tıkanması önlenmelidir. Hava deliklerini ve asfeksi önleyici valfi düzenli olarak kontrol ederek temiz olduklarından, tıkalı olmadıklarından veya hasar almadıklarından emin olun.
- Yalnızca uyumlu CPAP veya iki seviyeli tedavi cihazlarını veya aksesuarlarını kullanın. Sağlık uzmanlarının uyumlu cihazları belirlemeleri için maskenin teknik özellikleri verilmiştir. Uyumlu olmayan tıbbi cihazlarla birlikte kullanılması güvenliği azaltabilir veya maskenin performansını bozabilir.
- Maskenizin kalitesini korumak ve sağlığınıza olumsuz etkileyebilecek mikropların üremesini engellemek için maskenizi ve bileşenlerini düzenli olarak temizleyin.
- Maske, kendi başına çıkarma imkanı olmayan hastalarda yetkili gözetim altında kullanılmalıdır. Maske, aspirasyona yatkın kişiler için uygun olmayabilir.
- Hasta maske kullanımına HERHANGİ bir olumsuz reaksiyon gösterirse bu maskeyi kullanmayı bırakın veya maskeyi değiştirin. Doktorunuza veya uyku terapistinize danışın.
- Oksijen desteği kullanırken tüm önlemlere uyun.

UYARI

- CPAP veya iki seviyeli cihaz çalışmıyorken oksijen akışı kapatılmalıdır, böylece kullanılmayan oksijen cihaz muhafazası içinde birikmez ve yangın riski oluşturmaz.
- Oksijen yanıcı bir maddedir. Sigara içerken veya açık bir alev varlığında oksijen kullanılmamalıdır. Oksijeni yalnızca iyi havalandırılan odalarda kullanın.
- Oksijen desteği akışı sabit hıza sahipken solunan oksijen konsantrasyonu; basınç ayarları, hastanın solunum düzeni, maske, uygulama noktası ve sızıntı oranına göre değişiklik gösterir. Bu uyarı, çoğu CPAP veya iki seviyeli cihaz türleri için geçerlidir.
- Maske bileşenlerinde gözle görülür bir bozulma (çatlak, çizik, yırtık vb.) olması halinde, bu bileşen atılmalı ve değiştirilmelidir.
- Maske, Manyetik Rezonans (MR) açısından güvenli değildir ve MRI cihaz odalarının dışında tutulmalıdır.
- Her zaman temizlik talimatlarına uyun ve yalnızca hafif bir sıvı deterjan kullanın. Bazı temizlik ürünleri maskeye, parçalarına ve bunların işlevlerine zarar verebilir veya zararlı rezidüel buharlar bırakabilir. Maskeyi temizlemek için bulaşık makinesi veya çamaşır makinesi kullanmayın. Ozon veya UV ışık ürünlerinin maskeyle kullanımı doğrulanmamıştır ve renk bozulmasına veya hasara yol açabilir.
- Bu maske, maskenin/hortumun hava yolunda olan nebülizatör ilaçları ile aynı anda kullanılmak üzere tasarlanmamıştır.
- Bu cihazla ilgili olarak ortaya çıkan tüm ciddi olaylar ResMed'e ve ülkenizdeki yetkili kuruma rapor edilmelidir.

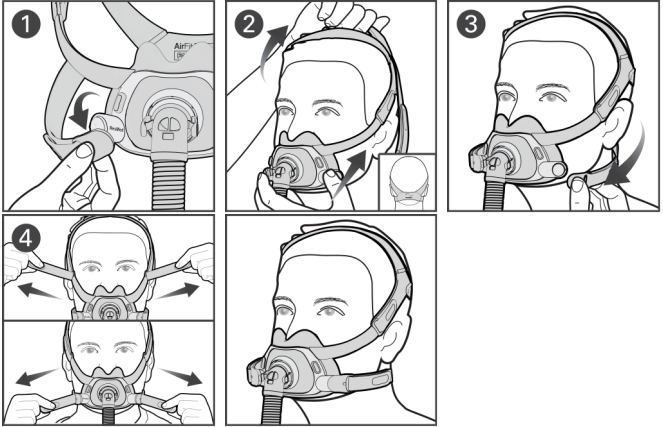
DİKKAT

- Maskeyi takarken başlığı aşırı sıkmayın, aksi halde ciltte kızarıklığa veya maske yastığı etrafında yaralara yol açabilir.
- Maske kullanımı diş, diş eti veya çene ağrısına neden olabilir ya da ağız sağlığı ile ilgili var olan bir durumu kötüleştirebilir. Belirtiler oluşursa, doktorunuza veya diş hekiminize danışın.

- Cihaz açık değilse maske kullanılmamalıdır. Maske takıldıktan sonra, verilen havayı geri soluma riskini azaltmak için cihazın hava üflediğinden emin olun.
- Tüm maskelerde olduğu gibi düşük basınçlarda bazı geri soluma olayları meydana gelebilir.
- Malzeme ısıya karşı hassas olduğundan zarar göreceği için başlığı ütölemeyin.

Maskenin takılması

Maskeyi kullanmadan önce ambalajı tamamen çıkarın.



1. Her iki manyetik klipsi çevirin ve çerçeve mıknatıslarından çekin.
2. Yastığı burnunuzun altına yerleştirin ve yüzünüze rahatça oturduğundan emin olun. Başlıktaki ResMed logosu yukarıya bakacak şekilde başlığı başınızın üzerine çekin. Üst başlık bandı başınızın üstüne oturmalı ve çok ilerde veya geride olmamalıdır.
3. Alt başlık bantlarını kulaklarınızın altına getirin ve manyetik klipsleri çerçeveye takın.

4. Maskenin ayarlanması gerekiyorsa, üst başlık bantlarındaki sıkma tırnaklarını çözün ve eşit şekilde çekin. Aynı işlemi alt başlık bantlarıyla tekrarlayın.

Maske ayar seçenekleri



Pillows
Mask Setting

ResMed cihazınızın maske ayar seçeneklerinde **Pillows** (Yastıklar) öğesinin seçili olduğundan emin olun. Bu maske ile uyumlu cihazların tam listesi için

[ResMed.com/downloads/masks](https://www.resmed.com/downloads/masks) adresindeki Mask/Device Compatibility List (Maske/Cihaz Uyumluluk Listesi) bölümüne bakın.

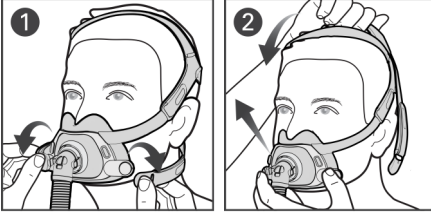
Maskenizin ayarlanması

- Cihaz açık ve hava üfler haldeyken, yastığın konumunu burnunuzun altına en rahat olacak şekilde ayarlayın. Yastığın kıvrılmadığından ve başlığın bükülmediğinden emin olun.
- Üst başlık bandı başınızın üstüne oturmalı ve çok ileride veya geride olmamalıdır. Yastığın burun altında iyi bir sızdırmazlık sağladığından emin olmak için gerekirse bandı yeniden konumlandırın.
- Burun etrafındaki sızıntıları gidermek için yastığı yüzden biraz uzağa çekin ve yastığı burnun altına rahatça oturacak şekilde yeniden konumlandırın. Gerekirse üst başlık bantlarını ayarlayın.
- Ağız çevresindeki sızıntıları gidermek için alt başlık bantlarını ayarlayın. Sadece rahat bir sızdırmazlık sağlayacak kadar ayarlayın ve aşırı sıkmayın.
- Yüz çevresinde sızıntılar devam ediyorsa yanlış maske boyutuna sahip olabilirsiniz. Maske boyutunuzu kontrol ettirmek için klinisyeninizle iletişime geçin. Farklı maskelerin boyut ölçümünün her zaman aynı şekilde yapılmadığını unutmayın.



Maskenize yönelik faydalı belgeler ve destek videoları için bu QR kodunu mobil cihazınızla tarayın veya [ResMed.com/downloads/masks](https://www.resmed.com/downloads/masks) adresini ziyaret edin.

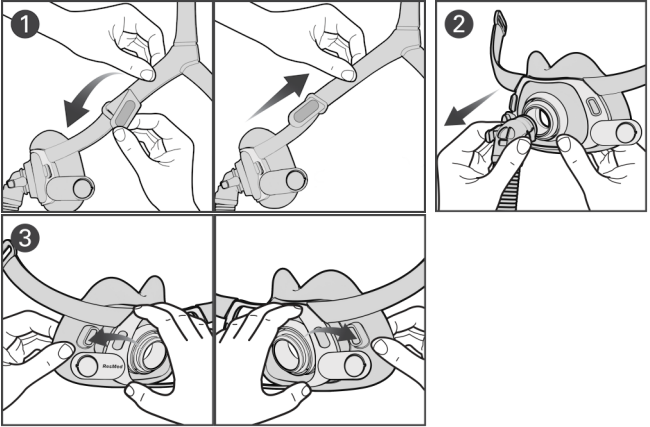
Maskenizin ıkarılması

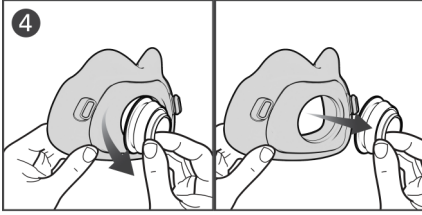


1. Her iki manyetik klipsi evirin ve ereve mıknatıslarından ekin.
2. Maskeyi yznzden uzaęa ve bařınızın zerinden arkaya doęru ekin.

Maskenizin temizlik iin sklmesi

Maskeniz bir cihaza baęlı ise, cihaz hava hortumunun kısa hortumla baęlantısını kesin.





1. Üst başlık bantlarındaki sıkma tırnaklarını çözün ve çerçeveden çekin.
İpucu: Tekrar birleştirme sırasında üst ve alt bantları birbirinden kolayca ayırt edebilmek için manyetik klipsleri alt başlık bantlarına bağlı tutun.
2. Dirsek üzerindeki yan düğmeleri sıkın ve hava deliği halkasından çıkarın.
3. Yastık pimini çerçeve pimi deliğinden çekin, aynı işlemi diğer tarafta tekrarlayın.
4. Hava deliği halkasını yastıktan çekin.

Maskenizin temizlenmesi

Maske bileşenlerinde gözle görülür bir bozulma (çatlak, çizik, yırtık vb.) olması halinde, bu bileşen atılmalı ve değiştirilmelidir.

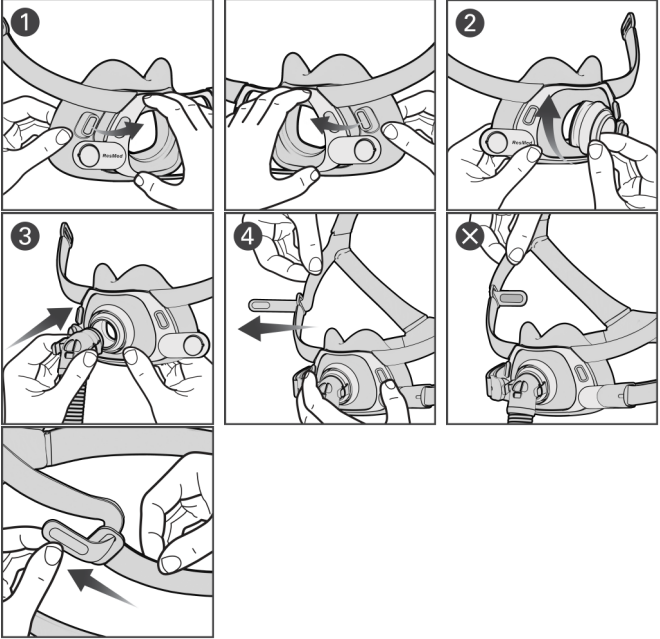
Günlük/her kullanımdan sonra: Yastık, dirsek ve kısa hortum, hava deliği halkası

Haftalık: Başlık, çerçeve

1. Bileşenleri hafif bir sıvı deterjan içeren ılık suya batırın. Suya batırılmış haldeyken hiç hava kabarcığı olmadığından emin olun.
2. Bileşenleri suda kuvvetli bir şekilde çalkalayın ve yumuşak bir kıl fırçayla elde yıkayın. QuietAir/çok delikli hava deliği halkasındaki havalandırma deliklerine özellikle dikkat edin.
3. Bileşenleri akan su altında iyice durulayın.
4. Fazla suyu gidermek için kumaş bileşenlerini sıkın.
5. Bileşenleri doğrudan güneş ışığı görmeyen bir yerde kendiliğinden kurumaya bırakın.

Maske bileşenleri görsel olarak temiz değilse temizlik adımlarını tekrarlayın. Hava delikleri ve asfeksi önleyici valflerin temiz ve açık olduğundan emin olun.

Maskenizin yeniden birleştirilmesi



1. Yastık pimini çerçeve pimi deliğine yerleştirin. Aynı işlemi diğer tarafta tekrarlayın.
2. Hava deliği halkası oluğunu yastık açıklığına göre hizalayın. Yerine sabitlemek için sıkıca bastırın ve yastık açıklığının hava deliği halkası oluğuna oturduğundan emin olun.
3. Dirseği hava deliği halkasına bağlayın.

4. Koyu gri kumaş tarafı içe bakacak şekilde, her iki üst başlık bandını içeriden çerçeveye takın ve sabitlemek için sıkma tırnaklarını katlayın.

Maskenin hastalar arasında tekrar işlem den geçirilmesi

Bu maskeler hastalar arasında kullanılırken, [ResMed.com/downloads/masks](https://www.resmed.com/downloads/masks) adresinde mevcut olan talimatlara göre tekrar işlem den geçirilmelidir.

Teknik özellikler

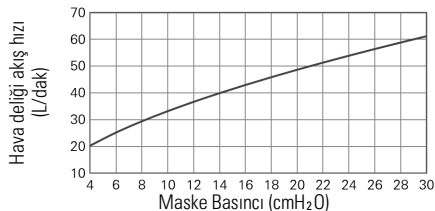
Maske ayar seçenekleri: AirSense™, AirCurve™ ve S9™ cihazları için "Pillows" (Yastıklar) öğesini seçin.

Uyumlu cihazlar: Bu cihaz ile uyumlu cihazların tam listesi için

[ResMed.com/downloads/masks](https://www.resmed.com/downloads/masks) adresindeki Mask/Device Compatibility List (Maske/Cihaz Uyumluluk Listesi) bölümüne bakın.

Bu maskeyi CPAP veya iki seviyeli cihazlarla kullanırken SmartStart etkili şekilde çalışmayabilir.

Basınç-akış eğrisi



Basınç (cm H ₂ O)	Akış (L/dak)
4	20
11	35
17	44
24	54
30	61

Tedavi basıncı: 4 ila 30 cmH₂O

Asfeksi Önleyici Valf atmosfere kapalı direnç

Ölçülen basınç düşüşü (nominal)

50 L/dak'da: 0,4 cmH₂O

100 L/dak'da: 1,7 cmH₂O

Asfeksi Önleyici Valf atmosfere açık direnç

50 L/dak'da inspirasyon: 1,1 cmH₂O

50 L/dak'da ekspirasyon: 1,1 cmH₂O

Asfeksi Önleyici Valf basıncı

atmosfere açık (aktivasyon): <4 cmH₂O

atmosfere kapalı (deaktivasyon): <4 cmH₂O

Ses: ISO4871:1996 ve ISO3744:2010 ile uyumlu olduğu beyan edilen çift sayılı gürültü emisyon değerleri. 3 dBA belirsizliğe sahip A-ağırlıklı ses gücü seviyesi ve 3 dBA belirsizliğe sahip 1 m mesafedeki A-ağırlıklı basınç seviyesi gösterilmiştir:

Ses gücü seviyesi (QuietAir hava deliği halkasıyla): 20 dBA

Basınç seviyesi (QuietAir hava deliği halkasıyla): 13 dBA

Ses gücü seviyesi (Çok delikli hava deliği halkasıyla): 34 dBA

Basınç seviyesi (Çok delikli hava deliği halkasıyla): 26 dBA

Çevresel koşullar

Çalışma sıcaklığı: 5 °C ila 40 °C

Çalışma nemi: %15 ila %95 BN, yoğunlaşmaz

Saklama ve taşıma sıcaklığı: -20 °C ila 60 °C

Saklama ve taşıma nemi: %95'e kadar BN, yoğunlaşmaz

Uluslararası İyonlaştırmayan Radyasyondan Korunma Komisyonu (ICNIRP)

Bu maskede kullanılan miktatsızlar genel kamu kullanımı için ICNIRP yönergeleri içerisindedir. Statik manyetik alan kuvveti bileşen yüzeyinde 400 mT'den az ve 50 mm mesafede 0,5 mT'den azdır.

Hizmet ömrü: Maske sisteminin hizmet ömrü kullanım yoğunluğuna, bakıma ve maskenin kullanıldığı veya saklandığı çevresel koşullara bağlıdır. Bu maske sistemi ve bileşenleri modüler niteliğe sahip olduğu için, kullanıcının düzenli olarak bakım ve kontrolünü yapması ve gerekli görülmesi halinde ya da bu kılavuzun "Maskenizin temizlenmesi" bölümündeki talimatlara göre maske sistemi veya bileşenlerini değiştirmesi tavsiye edilir.

Saklama

Belirli bir süre saklamadan önce maskenin iyice temizlendiğinden ve kuru olduğundan emin olun. Maskeyi doğrudan güneş ışığına maruz bırakmadan kuru bir yerde saklayın.

Bertaraf

Bu maske ve ambalajı hiçbir tehlikeli madde içermemektedir ve normal ev atıkları ile birlikte atılabilir.

Semboller

Aşağıdaki semboller ürün veya ambalaj üzerinde yer alabilir:



Full Face Mask

Tam yüz maskesi



Pillows
Mask Setting

Maske ayarı - Pillows
(Yastıklar)



Küçük geniş yastık



Orta yastık



Büyük yastık



Küçük başlık



Standart başlık



Büyük başlık



QuietAir hava deliği



MR için güvenli değil

QuietAir



Bileşen geri dönüştürülebilir. Lütfen geri dönüştürün.

LATEX?

NOT MADE
WITH NATURAL
RUBBER LATEX

Doğal kauçuk lateksten üretilmemiştir

Semboller sözlüğü için [ResMed.com/symbols](https://www.resmed.com/symbols) adresine bakın.

Tüketici Garantisi

ResMed, Avrupa Birliği içerisinde satılmış ürünler için AB Direktifi 1999/44/EC ve ilgili ulusal yasalar altında verilmiş tüm tüketici haklarını tanır.



cpapmerkezi
UYKU & SOLUNUM CİHAZLARI

www.cpapmerkezi.com

Adres: Tülin Cad. No:6A Zümrütevler Maltepe/İstanbul
Tel : 05064502317



ResMed Pty Ltd
1 Elizabeth Macarthur Drive
Bella Vista NSW 2153 Australia

See ResMed.com for other ResMed locations worldwide. AirFit, AirCurve, AirSense, QuietAir and S9 are trademarks and/or registered trademarks of the ResMed family of companies. For patent and other intellectual property information, see ResMed.com/ip. © 2023 ResMed. 638434/1 2023-11

ResMed.com

CE 0123



638434